

**Цифровые технологии: модели управления  
и экономическая эффективность**

**Цифровые инструменты ИС  
для управления в образовательных  
организациях**

**Кузора Игорь**

**Руководитель отдела образовательных программ «ИС»**

**СПбГЭУ  
27 февраля 2025 г.**



# Технологическая платформа «1С:Предприятие 8» - один из факторов успеха решений 1С

Современная технологическая платформа  
+ сообщество специалистов по 1С  
+ отраслевые центры компетенций

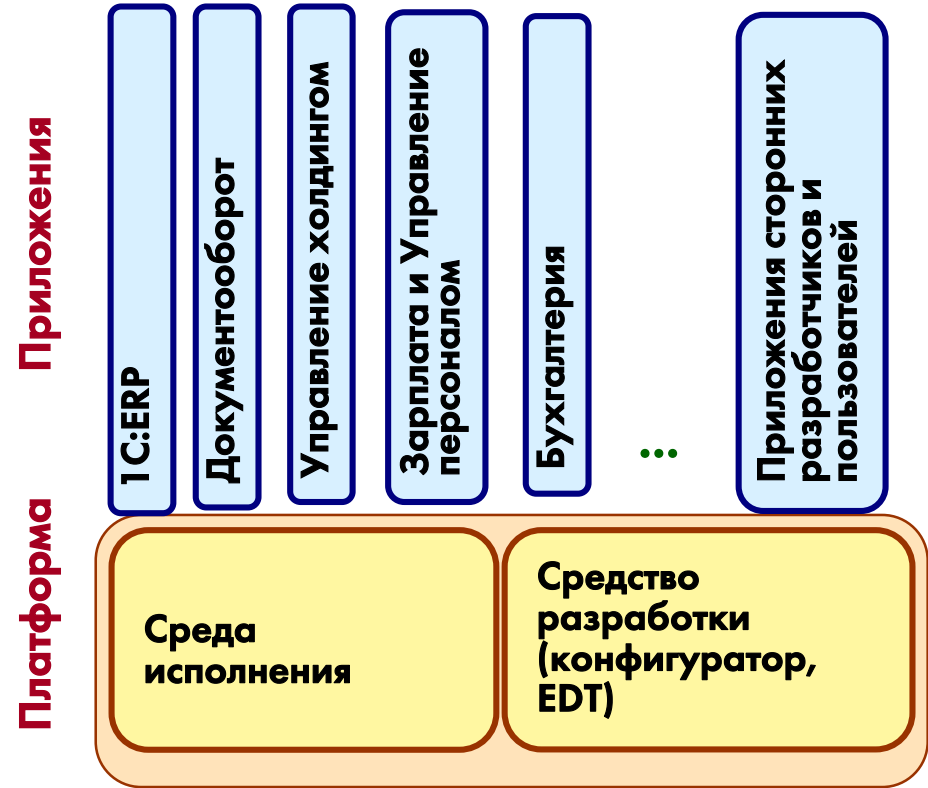


## Особенности платформы «1С:Предприятие 8»

- Возможность внедрения различными коллективами – 300 000 специалистов
- Масштабируемость – от однопользовательских решений до ERP, систем управления огромными холдингами и федеральными госструктурами
- Настраиваемость, быстрая доработка решений
- Кроссплатформенность, облачность, мобильность,
- Интеграция с госсервисами
- Производительность и надежность
- На платформе много продуктов разных разработчиков

## Новое в платформе за последнее время:

- 1С:Предприятие.Элемент – cloud-native технология для коньюмерских приложений
- 1С:Аналитика – BI-решение
- Дата акселератор – in-memory СУБД полностью собственной разработки
- 1С:Шина – ESB-решение
- Нейросетевые технологии: распознавание проводок, распознавание документов, прогнозирование





## Взаимодействие с «ГосТех»

Указ Президента от 31.03.2023 № 231 «О создании, развитии и эксплуатации государственных информационных систем с использованием единой цифровой платформы Российской Федерации «ГосТех». С 2023 новые государственные сервисы разрабатывают на «ГосТех» для Федералов, с 2024 – для регионов

17 января 2024 года защищенный программный комплекс «1С:Предприятие 8.3z» стал первым продуктом, включенным в каталог цифровых продуктов платформы ГосТех в качестве дополнительного. Перед включением в каталог платформа «1С:Предприятие» прошла все необходимые проверки на соответствие требованиям к цифровым продуктам ГосТех, а также технические испытания на стенде ГосТех. Экспертное заключение протокола испытаний продукта на стендах ГосТех утвердила Межведомственная рабочая группа по архитектуре Минцифры России.

- Реализована гибкая схема интеграции с платформой «ГосТех» в формате Compatible так, чтобы была возможность в дальнейшем вносить изменения в части интеграции без доработки нашей платформы 1С:Предприятие силами любых специалистов 1С (интеграторы, франчайзи 1С).
- Важно, что это развитие основной (не боковой) версии 1С:Предприятия т е все разработки на 1С:Предприятии смогут запускаться в среде Гостеха
- Наше взаимодействие с «ГосТех» важно как федеральным, так и региональным заказчикам, так как под управлением «ГосТех» на платформе 1С:Предприятие могут быть задействованы сотни тысяч специалистов для внедрения и развития многих сотен наших типовых решений.

### Журналирование

Применимость fluentbit для отправки журналов в сервис ГосТех

### Мониторинг

Механизмы мониторинга работы платформы 1С:Предприятие



### Аудит

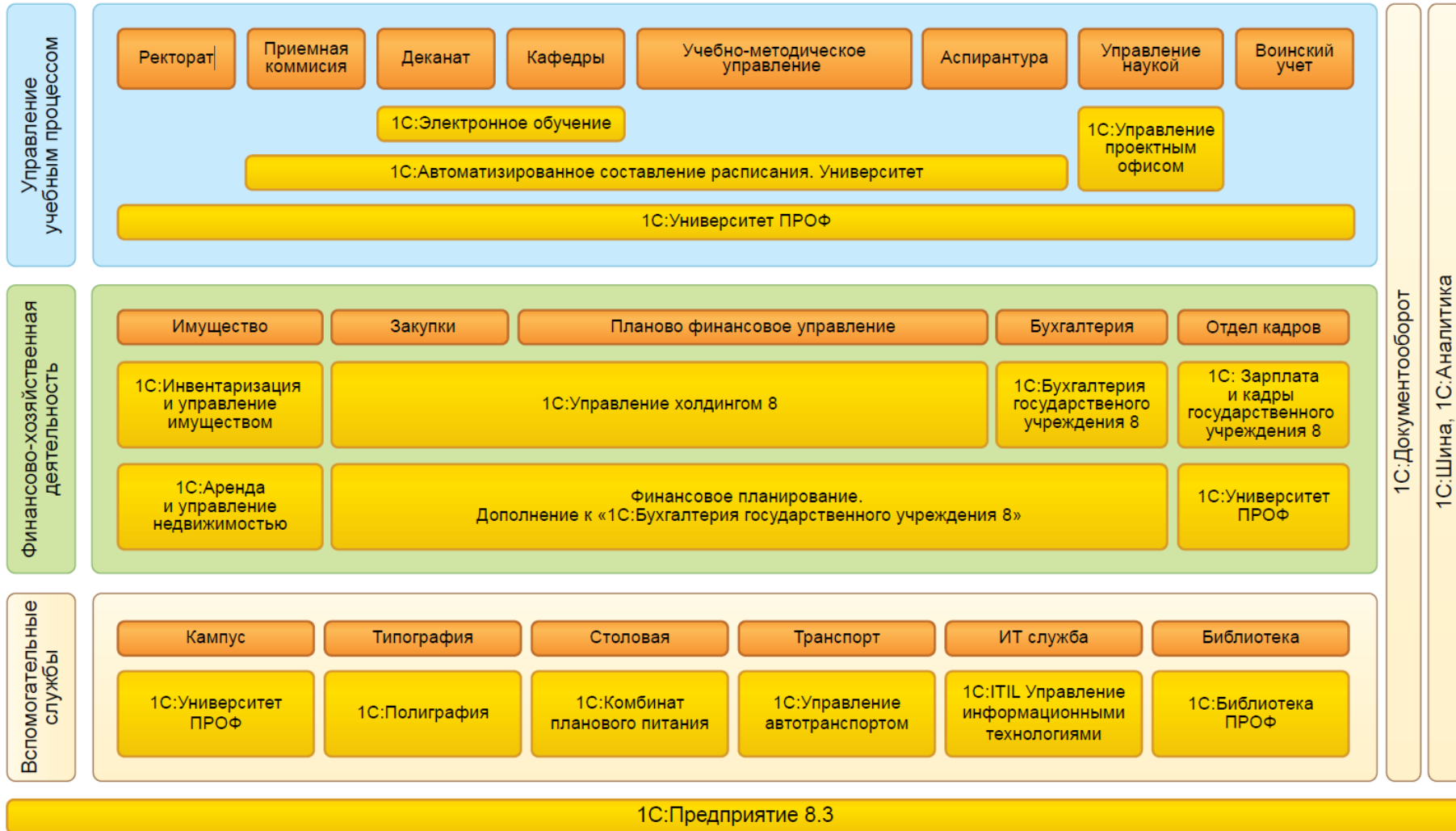
Возможность отправки событий журнала регистрации в сервис ГосТех

### Интеграция

Возможность интеграций с Prometheus, OpenSearch



# Сложность автоматизации вуза сопоставима с автоматизацией крупного завода



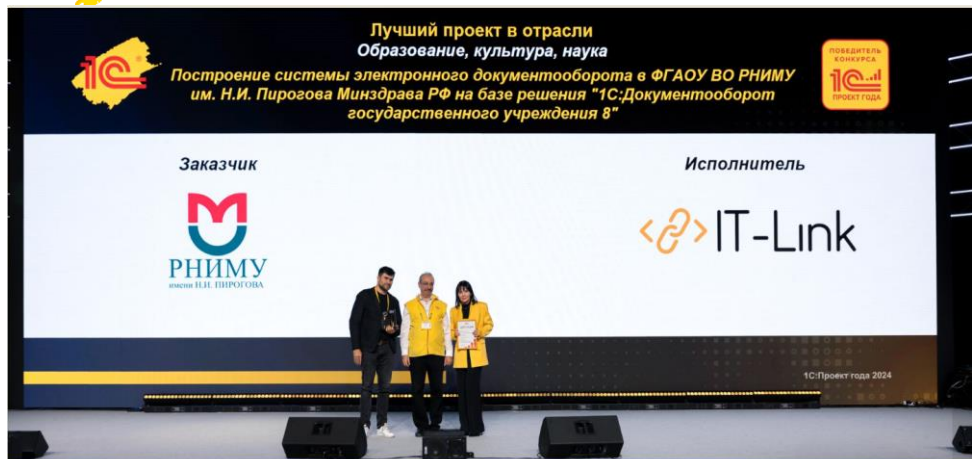


# Тиражное решение для вузов «1С:Университет»

- Поставлен в 565 вузов – это около 46% от всех (считая филиалы).
- В том числе по данным средних и крупных проектов (от 50 р.м.) в 140 вузах автоматизировано более 23 600 р.м.
- Самая востребованная подсистема – «Приемная комиссия». Ее важная часть - механизмы интеграции с ФИС ГИА и Суперсервисом «Поступление в вуз онлайн»

<p>ПРИЕМНАЯ КАМПАНИЯ</p>	<p>ПЛАНИРОВАНИЕ УЧЕБНОГО ПРОЦЕССА</p>	<p>УПРАВЛЕНИЕ КОНТИНГЕНТОМ СТУДЕНТОВ</p>	<p>ПРИКАЗЫ И ОТЧЕТНОСТЬ</p>
<p>РАСЧЕТ И РАСПРЕДЕЛЕНИЕ НАГРУЗКИ</p>	<p>УПРАВЛЕНИЕ ГОСУДАРСТВЕННОЙ ИТОГОВОЙ АТТЕСТАЦИЕЙ (ГИА)</p>	<p>УЧЕТ ТРУДОУСТРОЙСТВА ВЫПУСКНИКОВ</p>	<p>ДОПОЛНИТЕЛЬНОЕ ОБРАЗОВАНИЕ</p>
<p>УЧЕТ ПЛАТНЫХ УСЛУГ И НАЗНАЧЕНИЕ СТИПЕНДИЙ</p>	<p>МАСТЕР СОСТАВЛЕНИЯ РАСПИСАНИЯ</p>	<p>УПРАВЛЕНИЕ НАУЧНОЙ ДЕЯТЕЛЬНОСТЬЮ И ИННОВАЦИЯМИ</p>	<p>АСПИРАНТУРА, ДОКТОРАНТУРА, ДИССЕРТАЦИОННЫЕ СОВЕТЫ</p>
<p>УПРАВЛЕНИЕ КАМПУСОМ</p>	<p>РЕГЛАМЕНТИРОВАННАЯ ОТЧЕТНОСТЬ: ВПО-1, ГЗГУ, №1-НК, №2-наука, ...</p>	<p>ИНТЕГРАЦИЯ: 1С:ЗКУ, 1С:Документооборот, ФИС ГИА, ФРДО, GOSINSP, ...</p>	<p>ЛИЧНЫЕ КАБИНЕТЫ АБИТУРИЕНТА, СТУДЕНТА, ПРЕПОДАВАТЕЛЯ «В СООТВЕТСТВИИ С ФГОСЗ++»</p>

# Проекты в вузах – победители конкурса «1С:Проект года»



11-й Бизнес-форум 1С:ERP 2024



11-й Бизнес-форум 1С:ERP 2024



Консолидация информационных систем с помощью "1С:Документооборот КОРП", ред. 3 в Тюменском государственном университете

ФГАОУ ВО "Тюменский государственный университет"

3 000 АРМ



Исполнитель: "Большие числа"

214 оценок

101 комментарий



Построение системы электронного документооборота в ФГАОУ ВО РНМУ им. Н.И. Пирогова Минздрава РФ на базе решения "1С:Документооборот государственного учреждения 8"

ФГАОУ ВО РНМУ им. Н.И. Пирогова Минздрава РФ

850 АРМ



Исполнитель: "Ай Ти-Линк"

271 оценка

5 комментариев

<https://eawards.1c.ru/winners/>



# Уникальные кейсы цифровизации процессов вуза от разработчика «1С:Университет ПРОФ»



## Развитие сервисов взаимодействия участников образовательного процесса

- Автоматизация многофункционального центра вуза: заявки на услуги, заказ справок, выписок из приказов и т.д.
- Интерактивные сервисы в личных кабинетах преподавателя, поступающего, обучающегося: журналы оценок и успеваемости, заключение договоров, уточнение сведений, оповещение о событиях и т.д.

## Цифровизация и изменение основных процессов вуза

- Индивидуальные траектории обучающихся
- Балльно-рейтинговые системы для студентов
- Балльно-рейтинговая система преподавателей
- Учет НИОКР
- Мобильное приложение (обучающийся, преподаватель)

зачетная книга №216

Описание сроков подачи и видов заявлений и справок ✕

### Заказ справок, подача заявлений

Образцы заявлений

Мои заявления [Заказать](#)

Дата заявки	Внутренний номер	Вид справки/заявления	Место предоставления	Статус обработки	Комментарий сотрудника	Файл
21.12.2024	19669	Прием договоров на практику	ООО «	Передано исполнителю	Будет передано в	
01.10.2024	9189	Справка, подтверждающая обучение	На работу родителя	Завершено	Выполнено. Скан справки в файле. Оригинал справки можно забрать в службе «одного окна» по адресу: График и часы выдачи: Пн.-Пт: 09:00-18:00. Справка хранится в течение 1 месяца с даты изготовления.	<a href="#">Скачать</a>
30.09.2024	8953	Справка, подтверждающая обучение	Военный комиссариат города Москва	Отмечена на удаление	удалено, т.к. вам необходимо обратиться за справкой для военкомата во второй отдел университета	
26.06.2024	35733	Передача документов в деканат (медицинских справок и иных документов)		Выполнен	Справка передана в деканат 26.06.2024	
06.02.2024	22567	Заявление на передачу		Отмечена на удаление		
06.09.2023	1915	Справка, подтверждающая обучение	На работу родителя	Выполнен	Исполнено 19.09.2023 г. Скан справки в файле. Оригинал справки можно забрать в службе одного окна по адресу: График и часы приема: Пн.-Пт: 13:00-18:00. Выдача документов с 13:00 до 18:00. Справка хранится в течение 1 месяца, далее справка будет утилизирована.	<a href="#">Скачать</a>



# Уникальные кейсы автоматизации процессов вуза от разработчика «1С:Университет ПРОФ»



РОССИЙСКИЙ  
УНИВЕРСИТЕТ  
МЕДИЦИНЫ

## Вспомогательные процессы

- Цифровая трансформация управления кампусом
- Автоматизация миграционного учета иностранных граждан
- Автоматизация деятельности военно-учебного центра
- Автоматизация подразделений СПО и СОО в составе вуза

## Интеграция с ФИС/ГИС, с другими системами

- «1С:Шина»
- Электронный документооборот
- СКУД (Perco, Salto, и т.д.)
- Системы эквайринга
- РИНЦ
- LMS
- Федеральный регистр медицинских работников

АРМ коменданта общежития

Все действия ?

Движения в общежитиях | Идущие на заселение | Проживающие

Создать | Поиск (Ctrl+F) | Все действия

Дата	Н...	Вид перемещения	Про...	Общежитие	Комната / Пом...	Дата начала
06.02.2025	0...	Заселение	Шук...	Общежитие № 1	1, 14, 1402, 140...	01.01.2025 12:
07.02.2025	0...	Выселение	Бор...	Общежитие № 4	4, 5, 13, 13В	07.02.2025 12:
07.02.2025	0...	Заселение	Де...	Общежитие № 1	1, 10, 1015, 101...	07.02.2025 12:
07.02.2025	0...	Заселение	Худ...	Общежитие № 6	6, 9, 909, 909А	07.02.2025 0:0
07.02.2025	0...	Выселение	Куз...	Общежитие № 1	1, 10, 1003, 100...	07.02.2025 16:
07.02.2025	0...	Выселение	Ора...	Общежитие № 1	1, 10, 1016, 101...	07.02.2025 17:
07.02.2025	0...	Заселение	Кир...	Общежитие № 1	1, 6, 602, 602А	07.02.2025 0:0
07.02.2025	0...	Заселение	Сан...	Общежитие № 3	3, 5, 504, 504	07.02.2025 12:
14.02.2025	0...	Заселение	Кот...	Общежитие № 4	4, 4, 143, 143А	10.02.2025 14:
14.02.2025	0...	Выселение	Вор...	Общежитие № 2	2, 2, 210, 210	10.12.2024 11:
14.02.2025	0...	Заселение	Бор...	Общежитие № 6	6, 7, 717, 717А	14.02.2025 0:0
14.02.2025	0...	Выселение	Нур...	Общежитие № 6	6, 2, 217, 217Б	14.02.2025 15:
14.02.2025	0...	Заселение	Шм...	Общежитие № 5	5, 3, 303, 303Б	14.02.2025 0:0
15.02.2025	0...	Выселение	Кап...	Общежитие № 5	5, 9, 906, 906Б	06.02.2025 13:
17.02.2025	0...	Выселение	Мих...	Общежитие № 1	1, 6, 602, 602А	05.02.2025 23:
17.02.2025	0...	Выселение	Да...	Общежитие № 8	8, 2, 20, 20А	19.12.2024 23:
17.02.2025	0...	Разрешено заселение	Те...	Общежитие № 8	8, 2, 20, 20А	17.02.2025 9:0
17.02.2025	0...	Переселение	Ве...	Общежитие № 11	11, 2, 223, 223	17.02.2025 9:0
17.02.2025	0...	Переселение	Ано...	Общежитие № 11	11, 2, 224, 224	17.02.2025 9:0
17.02.2025	0...	Переселение	Нап...	Общежитие № 11	11, 2, 218, 218	17.02.2025 9:0
17.02.2025	0...	Выселение	Са...	Общежитие № 6	6, 10, 1006, 100...	17.02.2025 15:





## Кейс: Создание электронной информационно-образовательной среды в ЛГУ им. А.С. Пушкина, электронные приказы, 1С ЭЦП

- 11 факультетов, 31 бакалаврское направление, 30 магистерских и 8 программ аспирантуры по подготовке научно-педагогических кадров; 5 филиалов



**Партнер  
«СофтБаланс»**

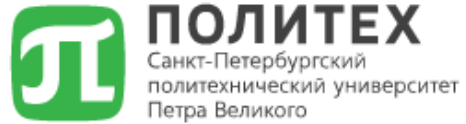
### Результаты:

- Комплексное внедрение систем 1С на базе «1С:Университет ПРОФ»
- Планирование учебного процесса, ведение учебных планов
- Учет контингента обучающихся и выпускников
- Учет успеваемости обучающихся, формирование документов об образовании, выгрузка в ФРДО
- Организация и проведение приемной кампании. Интеграция с ФИС ГИА и приема.
- Интеграция с Суперсервисом «Поступи в вуз онлайн»
- Учет платных образовательных услуг
- Учет ДПО
- Интеграция с личными кабинетами студента и преподавателя
- Интеграция с учетными системами финансово-хозяйственного блока





# Клиенты компании «СофтБаланс» в сфере образования в СЗФО



ФГБУ «СЗФМИЦ им. В. А. Алмазова»



## Кейс: Внедрение 1С:Университет ПРОФ в Санкт-Петербургском государственном университете

- 16 факультетов, 120 программ бакалавриата и специалитета, 207 программ магистратуры, 17 программ аспирантуры
- Более **32 000** обучающихся
- Особый статус вуза на основании Федерального закона «О Московском государственном университете имени М. В. Ломоносова и Санкт-Петербургском государственном университете»



САНКТ-ПЕТЕРБУРГСКИЙ  
ГОСУДАРСТВЕННЫЙ  
УНИВЕРСИТЕТ

**Партнер «Омега»**

Старт внедрения «1С:Университет ПРОФ» в 2024 году

Подсистема «Приемная комиссия»

Организация и проведение приемной кампании. Интеграция с ФИС ГИА и приема, интеграция с Суперсервисом «Поступи в вуз онлайн», интеграция с информационными системами университета.





## Клиенты компании «Омега» в сфере образования

СПб ГУТ)))



САНКТ-ПЕТЕРБУРГСКИЙ  
ГОСУДАРСТВЕННЫЙ  
УНИВЕРСИТЕТ





## Кейс: Настройка приемной кампании в «1С:Университет ПРОФ» в СПбГУТ им. проф. М.А. Бонч-Бруевича и филиалах

- 6 факультетов, 33 кафедры, 12 300 студентов
- Особенность – подведомственный вуз Минцифры России
- **Результаты:**
  - Разработаны печатные формы приемной комиссии и приказов о движении контингента
  - Настроена интеграция с ФИС ГИА и Приема
  - Доработан мастер списков поступающих для формирования конкурсных списков СПО
  - Разработаны внешние отчеты для отчетности по приемным кампаниям колледжей СПбГУТ

СПб ГУТ)))

Партнер  
«Русские Решения»





## Клиенты компании «Русские Решения» в сфере образования в СЗФО



Санкт-Петербургский  
государственный химико-  
фармацевтический университет



СПб ГИТ)))



САНКТ-ПЕТЕРБУРГСКИЙ ГОСУДАРСТВЕННЫЙ  
УНИВЕРСИТЕТ  
ВЕТЕРИНАРНОЙ МЕДИЦИНЫ



ЕВРОПЕЙСКИЙ  
УНИВЕРСИТЕТ  
В САНКТ-ПЕТЕРБУРГЕ



Международный  
Банковский  
Институт  
имени Анатолия Собчака



АЭМ-ТЕХНОЛОГИИ  
РОСАТОМ

ЧАСТНОЕ УЧРЕЖДЕНИЕ ДОПОЛНИТЕЛЬНОГО ПРОФЕССИОНАЛЬНОГО ОБРАЗОВАНИЯ  
ЦЕНТР ПОДГОТОВКИ КАДРОВ «ПРОФЕССИОНАЛ»



# Кейсы в Санкт-Петербургской государственной консерватории им. Н.А. Римского-Корсакова



Партнер «АСП-Консалт»

- 1700 студентов
- СПО, бакалавриат, специалитет, магистратура, аспирантура
- Особенность – подведомственный вуз Минкультуры России

## Индивидуальные траектории обучающихся

Возможность обучающимся выбирать индивидуальные траектории обучения по отдельным дисциплинам

- Создание индивидуальной траектории обучения: личный кабинет студента + интеграция с «1С:Университет Проф».
- Автоматическое создание индивидуального учебного плана после одобрения заявления модератором
- возможность создания приказа на основании ИУП.

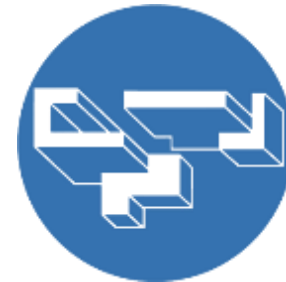
Заполнение ведомостей в личном кабинете преподавателя

Преподаватель выставляет оценку в ЛК, после чего она автоматически мигрирует в ведомость в «1С:Университет Проф».





## Клиенты компании «АСП-Консалт» в сфере образования в СЗФО





## Самая острая проблема автоматизации – нехватка кадров

- Проблема нехватки кадров в сфере ИТ – самая острая.
- Успех ИТ-компании в основном зависит от специалистов. Поэтому система образования для ИТ – главный «смежник»
- Работаем с вузами, посылаем преподавать своих ИТ-специалистов, проводим стажировки для студентов.

### Что может делать вуз для выращивания ИТ-специалистов по внутренней автоматизации

- Готовить ИТ-специалистов для автоматизации и/или эксплуатации ИТ в различных отраслях
- Направлять на стажировки и трудоустраивать в партнерские организации «1С», автоматизирующие высшее образование
- В итоге иметь кадровые резервы для различных форм работы (подряд от партнера, ДГПХ, трудоустройство по совместительству и т.д.)
- Кому-то из молодежи актуальна научная работа – можно брать в аспирантуру и помогать с защитой к.т.н.

### Количество вакансий для программистов по языкам программирования По данным базы вакансий hh.ru



**Общее число вакансий для программистов 20.02.2025 - 18662, Программист 1С 23%**